

Pays de la Loire

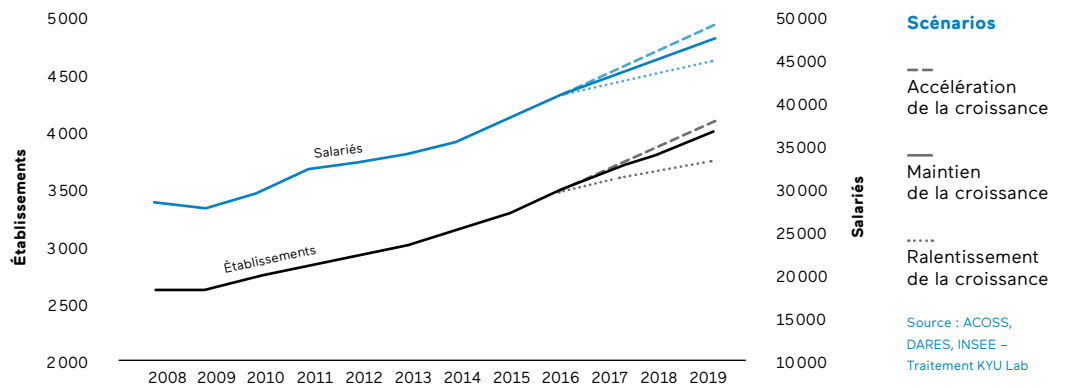
Chiffres et tendances de la branche des métiers du numérique, de l'ingénierie, des études, du conseil et de l'événement

40 645
salariés*

3 480
établissements*

5,3 Mds€
de chiffre d'affaires*

Historique et projection du nombre d'établissements et d'employés de la branche dans la région



20188 salariés
988 établissements
2,7 Mds€ de chiffre d'affaires

10 660 salariés
1 057 établissements
1,3 Mds€ de chiffre d'affaires

5 200 salariés
810 établissements
700 M€ de chiffre d'affaires

447 salariés
44 établissements
102 M€ de chiffre d'affaires

* INSEE DADS 2014 – traitement et projections 2016 – KYU Lab

78%**
des entreprises de la
branche sont des **TPE**

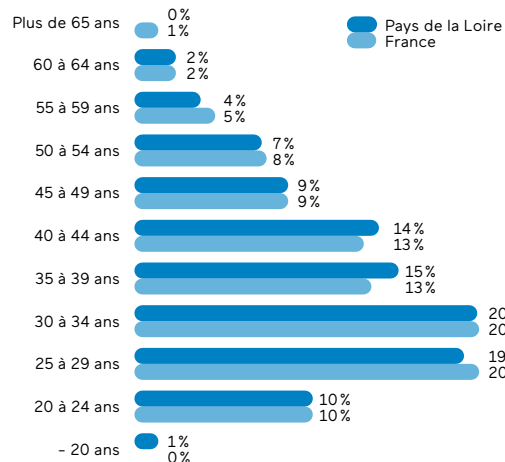
Forte dynamique de création d'entreprises

13,5% de création d'entreprises dans la région sur les secteurs de la branche (bien qu'elles ne représentent que 4% des entreprises de la région)

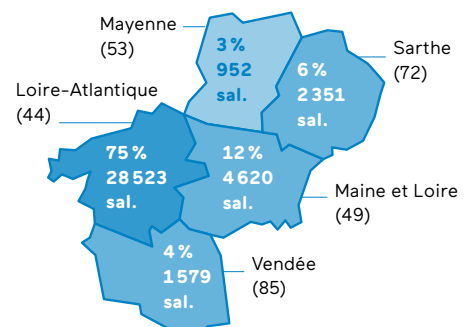
Source DataInfogreffe 2016

+4% par an de
croissance moyenne des effectifs de la branche

Pyramide des âges de la branche dans la région et en France**



Répartition des effectifs salariés de la branche par département**





numérique

800

créations nettes d'emplois par an en moyenne

- 60% de cadres
- 25% de femmes
- 75% d'hommes



ingénierie

250

créations nettes d'emplois par an en moyenne

- 34% de cadres
- 29% de femmes
- 71% d'hommes



conseil et études

200

créations nettes d'emplois par an en moyenne

- 40% de cadres
- 53% de femmes
- 47% d'hommes



événement

- 22% de cadres
- 48% de femmes
- 52% d'hommes

INSEE DADS au 31/12/2014

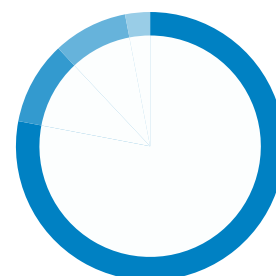
88%

des salariés de la branche sont en CDI
→ 87% Hors branche

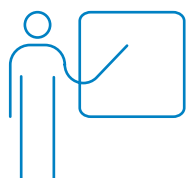
INSEE DADS au 31/12/2014

Répartition des profils recherchés dans les offres d'emploi des entreprises de la branche

78%	9%
Bac +4/5	Bac +3
10%	3%
Bac +2	Bac



Observatoire dynamique OPIIEC 2017

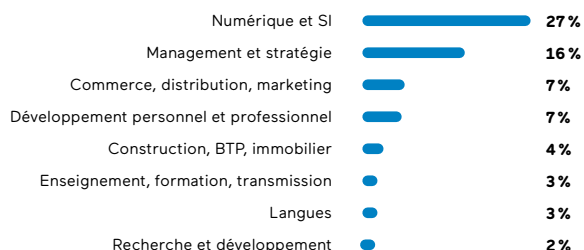


Un axe prioritaire : la formation continue

5700

Stagiaires financés en 2016 en Pays de la Loire par le Fafiec

Principales thématiques de formation continue consommées par les salariés de la branche sur les dispositifs Plan et Actions Collectives



Fafiec 2016 - Traitement KYU Lab

Principales thématiques de formation continue consommées par les salariés de la branche sur le dispositif Contrat de professionnalisation



Données issues du portrait statistique régional de la branche réalisé par KYU Lab et commandité par la Commission Paritaire Nationale pour l'Emploi et la Formation Professionnelle et suivie par la CPREFP des Pays de la Loire

Fafiec
25, quai Panhard et Levasor,
75 013 Paris
www.fafiec.fr

Fafiec Direct

ENTREPRISES	01 43 46 01 10
PARTICULIERS	01 43 46 01 30
PARTENAIRES & OP	01 43 46 01 60

Contact Délégation du Fafiec Pays de la Loire
Béatrice Abadie
Déléguée régionale,
Antenne de Nantes,
Régions Bretagne, Pays de la Loire et Centre - Val de Loire
02 28 23 67 97
Babadie@fafiec.fr

Contact étude OPIIEC
opiiec@opiiec.fr
Monica Okhkian
Chef de projets en charge de l'étude
01 77 45 95 61
mokhkian@fafiec.fr

Fafiec =

ingénierie + numérique + études + conseil + métiers de l'événement

