

Occitanie

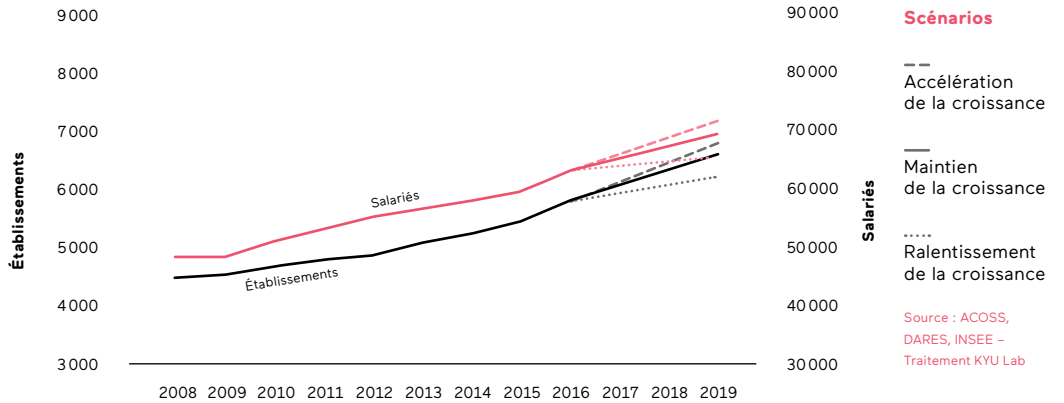
Chiffres et tendances de la branche des métiers du numérique, de l'ingénierie, des études, du conseil et de l'événement

63 053
salariés*

5 788
établissements*

8 Mds€
de chiffre d'affaires*

Historique et projection du nombre d'établissements et d'employés de la branche dans la région



numérique*

- 25 457 salariés
- 1 612 établissements
- 3,2 Mds€ de chiffre d'affaires

ingénierie*

- 24 192 salariés
- 1 910 établissements
- 3 Mds€ de chiffre d'affaires

conseil et études*

- 6 891 salariés
- 1 237 établissements
- 905 M€ de chiffre d'affaires

événement*

- 450 salariés
- 45 établissements
- 170 M€ de chiffre d'affaires

* INSEE DADS 2014 - traitement et projections 2016 - KYU Lab

82%**
des entreprises de la branche sont des **TPE**

Forte dynamique de création d'entreprises

12%

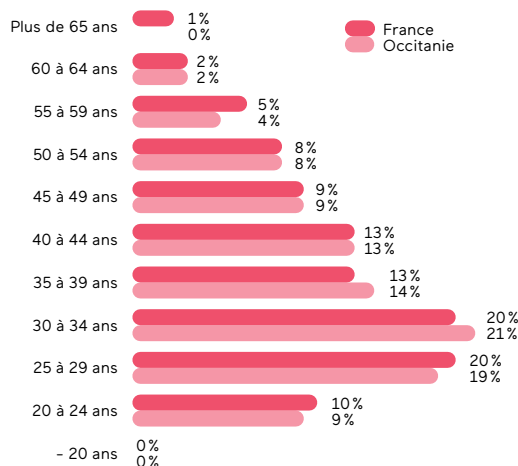
de création d'entreprises dans la région sur les secteurs de la branche (bien qu'elles ne représentent que 4% des entreprises de la région)

Source DataInfogreffe 2016

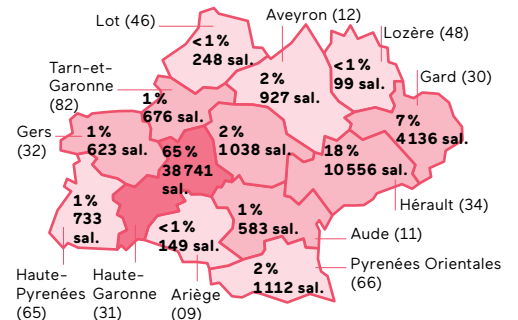
+3,4% par an de **croissance moyenne des effectifs de la branche**

1 600 créations nettes d'emplois en moyenne par an

Pyramide des âges de la branche dans la région et en France**



Répartition des effectifs salariés de la branche par département**





numérique

710

créations nettes d'emplois par an en moyenne

- 70% de cadres
- 26% de femmes
- 74% d'hommes



ingénierie

610

créations nettes d'emplois par an en moyenne

- 49% de cadres
- 31% de femmes
- 69% d'hommes



conseil et études

160

créations nettes d'emplois par an en moyenne

- 40% de cadres
- 48% de femmes
- 52% d'hommes



événement

- 30% de cadres
- 58% de femmes
- 42% d'hommes

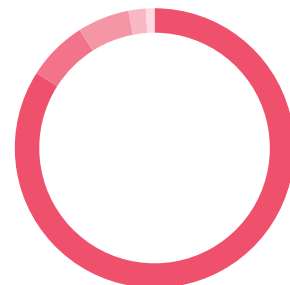
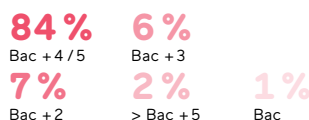
INSEE DADS au 31/12/2014

91%

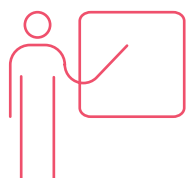
des salariés de la branche sont en CDI
→ 85% Hors branche

INSEE DADS au 31/12/2014

Répartition des profils recherchés dans les offres d'emploi des entreprises de la branche



Observatoire dynamique OPIIEC 2017



Un axe prioritaire : la formation continue

8300

Stagiaires financés en 2016 en Occitanie par le Fafiec

Principales thématiques de formation continue consommées par les salariés de la branche sur les dispositifs Plan et Actions Collectives



Fafiec 2016 - Traitement KYU Lab

Principales thématiques de formation continue consommées par les salariés de la branche sur le dispositif Contrat de professionnalisation



Données issues du portrait statistique régional de la branche réalisé par KYU Lab et commandité par la Commission Paritaire Nationale pour l'Emploi et la Formation Professionnelle et suivie par la CPREFP d'Occitanie

Fafiec
25, quai Panhard et Levassor,
75 013 Paris
www.fafiec.fr

Fafiec Direct

ENTREPRISES	01 43 46 01 10
PARTICULIERS	01 43 46 01 30
PARTENAIRES & OP	01 43 46 01 60

Contact Délégation du Fafiec Occitanie
Jérôme Penso
Délégué régional,
Antenne de Toulouse,
Région Occitanie
05 62 27 71 56
jpenso@fafiec.fr

Contact étude OPIIEC
opiiec@opiiec.fr
Monica Okhkian
Chef de projets
en charge de l'étude
01 77 45 95 61
mokhkian@fafiec.fr

Fafiec =

ingénierie + études + métiers
+ numérique + conseil de l'événement

