



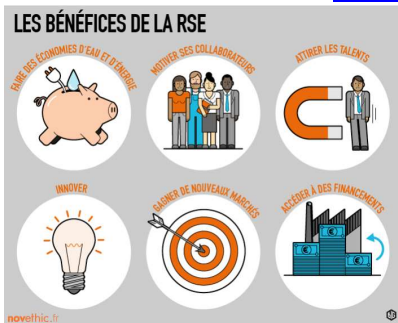
Tous en GREVE le 29 et 30/11/22



Suite à la communication parue le 02 novembre 2022 dans l'intranet Socotec « Livret Handi-Accueillant » par notre DRH Groupe:

Nous n'avons croisé qu'une personne paraplégique à Socotec, à contrario de ce que voudrait bien nous faire croire Socotec France et sa propagande RSE !

[Notre engagement social et solidaire | SOCOTEC France](#)



Soyons tous handi-accueillants !

« Une consultation des collaborateurs réalisée au premier semestre 2021 a permis de travailler à des propositions revues avec l'AGEFIPH*. Celles-ci seront présentées préalablement aux Représentants du Personnel pour établir avec eux une politique Handicap assumée en 2022 et illustrative de nos engagements RH et RSE. Notre volonté est de proposer un accompagnement de proximité et d'agir avec bienveillance face à chaque situation. »

Suite aux positions « bienveillantes » de Socotec, les organisations syndicales ont rejeté la mise en place d'un accord handicap, laissant mains libres à l'AGEFIPH. Les OS contestent entre autre un pilotage budgétaire litigieux (ou comment récupérer 25% minimum de la somme due au détriment de salariés en situation d'handicap pour payer les RH suivant cet éventuel accord).

Poste	Clé de répartition	Montant 2022	Montant 2023	Montant 2024
Recrutement de travailleurs handicapés	30%	150 000 €	141 000 €	132 000 €
Maintien dans l'emploi	30%	150 000 €	141 000 €	132 000 €
Communication, sensibilisation et formation	10%	50 000 €	44 000 €	44 000 €
Partenariats	5%	25 000 €	23 500 €	22 000 €
Pilotage, animation et suivi (C'est la loi)	25%	125 000 €	117 500 €	110 000 €
TOTAL	100%	500 000 €	470 000 €	440 000 €

Pour ce manque de respect envers l'handicap, dont a fait preuve notre Direction

Tous en grève les 29 et 30/11/2022.

Pour cette belle communication très RSE.

Rejoignez les Organisations syndicales dans ce mouvement et défendez votre rémunération, votre charge de travail en totale augmentation.

Les Organisations Syndicales CFDT, CGT, CFTC, CFE/CGC.